

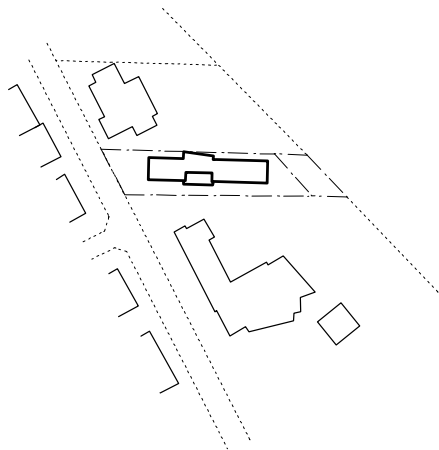
LEISTUNGEN: LP 6–8

AUFTRAGGEBER: Kirchengemeinde Johannes in Norderstedt-Friedrichsgabe

ENTWURF: Klinkhammer, Schlüter Architekten GbR

ARCHITEKTEN: Kai Straube

## ARCHITEKTUR NEUBAU WOHNHAUS FALKENKAMP



Für die evangelisch-lutherische Kirchengemeinde Johannes wurde in Norderstedt-Friedrichsgabe, im Norden von Hamburg auf einem eher ungünstig geschnittenem Grundstück ein Wohnheim gebaut. Die 18 kleinen Apartments für Menschen mit erhöhtem Betreuungsbedarf bestehen aus einer Sanitärzelle, einem Flur und Zimmer mit Balkon bzw. Terrasse. Die Wohneinheiten sind so konzipiert, dass sie die Eigenständigkeit der Bewohner fördern. Zudem gibt es einen großen Gemeinschaftsbereich mit Wohnzimmer, Essraum und Wohnküche. Ferner wurden Büros und Nebenräume für das Personal der Einrichtung errichtet.

Der Neubau des Wohnhauses Falkenkamp ist innerhalb einer reinen Bauzeit von sechs Monaten in einer Mischbauweise mit Holzrahmenbau und Betondecken errichtet worden. Die Fassade wurde größtenteils mit hinterlüfteten, ockerfarbenen Putzfassadenplatten verkleidet. Hiervon hebt sich das Mittelstück des Gebäudes, welches im Inneren den Gemeinschaftsbereich wie das Foyer beherbergt, von außen ersichtlich durch horizontal verlaufende Lärchenholzpaneele ab.



# ARCHITEKTUR NEUBAU WOHNHAUS FALKENKAMP

---

