

ARCHITEKTUR PENTHOUSE IN HAMBURG-EIMSBÜTTEL

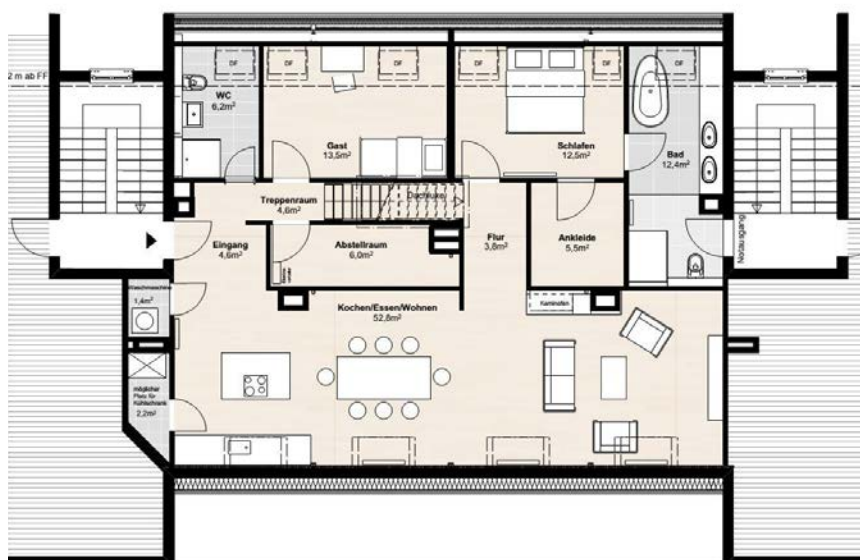


Wohnen auf großzügigem Niveau

Mit dem Dachgeschoss-Ausbau eines Wohnhauses in Eimsbüttel wurde eine lichtdurchflutete Penthouse-Atmosphäre geschaffen.

Einrichtungselemente sind Kamin, eine offene Küche mit Kochinsel und eine exklusive Raumaufteilung, die zwei Bäder (Duschbad und Duschwannen-Bad), eine Ankleide und einen großzügig geschnittenen Wohn-Koch-Ess-Bereich mit einschließt.

Das Penthouse bietet zudem eine optimale Aussicht über das Stadtviertel. Eines der besonderen Highlights ist die zentral gelegene offene Holz-Treppe, die zur 42m²-großen Dachterrasse führt.



PENTHOUSE IN HAMBURG-EIMSBÜTTEL

