

LEISTUNGEN:	Wettbewerbsbeitrag, 2. Preis
AUFTRAGGEBER:	Ev.- Luth. Kirchenkreis Hamburg-West/Südholstein
ARCHITEKTEN:	Stefan Scholz MITARBEIT: Helena Günther
LANDSCHAFTSARCHITEKT:	L+ Felix Holzapfel-Herziger, Hamburg
WOHNFLÄCHE:	ca. 2200qm, 27 Wohnungen BAUKOSTEN: ca. 5,0 Mio Brutto

FAMILIENWOHNEN IN HAMBURG-STELLINGEN



FAMILIENFREUNDLICH WOHNEN

Im Westen Hamburgs entstanden familienfreundliche Wohnungen unterschiedlicher Typologien. Nicht nur der Wohnraum selbst, sondern die gesamte Anlage ist auf das Thema Familie ausgerichtet. Das vorgegebene Baufeld gibt drei Gebäudeteilen Raum: einem Eckhaus und zwei Flügelgebäuden. Die Bauten erhielten eine Fassadengliederung mit leichten Abwandlungen in der Fensterdetaillierung, eine Differenzierung über die Dachform sowie Vor- und Rücksprünge. In Verbindung mit der 300 Jahre alten Eiche definiert sich so der Haupteingang. Die Architektursprache fügt sich über Material und Proportion ein und greift die benachbarten Gebäudehöhen über die Staffelung auf. Ein Rundweg sowie eine Spielplatzfläche in der Hofmitte stellen das Thema das Gartens – Bewegung – heraus.

WIRTSCHAFTLICH ÜBERZEUGEND

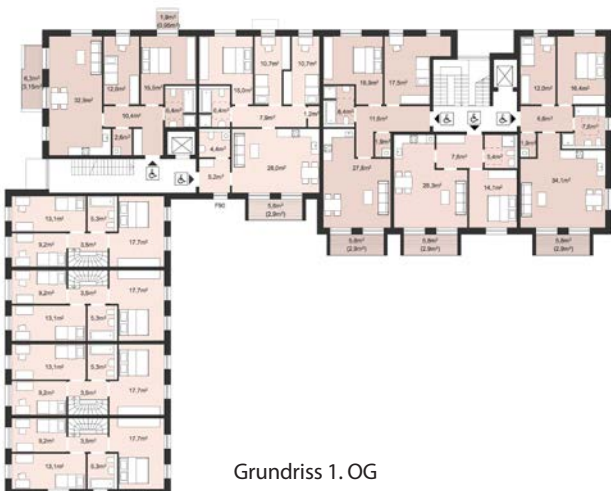
Wir haben sowohl Konstruktion als auch Detaillierung kostensparend und im Wesentlichen entsprechend der Auslobungsvorgabe gewählt. Weiterhin konnten wir die Wohnfläche baurechtlich optimieren. Das Budget/m² Wohnfläche wurde eingehalten.



FAMILIENWOHNEN IN HAMBURG-STELLINGEN

ÖKOLOGISCH UND KONSTRUKTIV ZUKUNFTSORIENTIERT

Der Dämmstandard der Anlage liegt etwas über den Anforderungen der ENEC (ca. KfW 70). Durch die Holzpellet-Heizung können weitere technische Maßnahmen zur regenerativen Beheizung entfallen. Die nutzerunabhängige Grundlüftung wird mithilfe von WC-Lüfter und Nachströmung über Fenster sichergestellt. Diese Lösung soll dem ökologischen Anspruch gerecht werden und Folgekosten durch „zu viel“ Technik vermeiden. Die Materialwahl mit Ziegel- und Holzverschalung kleidet das Haus angemessen und langlebig. Die Bauweise ist massiv aus Kalksandstein-Mauerwerk und Stahlbeton. Das Staffelgeschoss ist als Holzbau-Konstruktion, die den Lasteintrag in die Konstruktion minimiert. Der übrige Sonnenschutz wird durch konstruktive Verschattung (Süd-Loggien) oder durch Sonnenschutzglas sichergestellt.



Grundriss 1. OG



Grundriss Staffelgeschoss