

## ARCHITEKTUR NEUBAU MEHRFAMILIENHAUS IN NORDERSTEDT



### MIX AUS WOHNUNGEN UND TOWNHOUSES IN NORDERSTEDT

In Norderstedt an der Segeberger Chaussee baut MMST Architekten ein Mehrfamilienhaus mit einem Mix aus 9 Geschosswohnungen und 2 Townhouses. Das Gebäude mit 838 qm Wohnfläche wird nach dem KFW-55 Standard in massiver Bauweise mit Klinkermauerwerk errichtet.

Eine Besonderheit des Baugrundstücks ist sein schmaler Zuschnitt, auf dem neben dem Gebäude auch noch 11 PKW-Stellplätze Platz finden. Das Gebäude misst in der Breite nur 9,36 m und ist 31 m lang.



Ansicht Süd

### DAS GEBÄUDE IST IN ZWEI BEREICHE GETEILT:

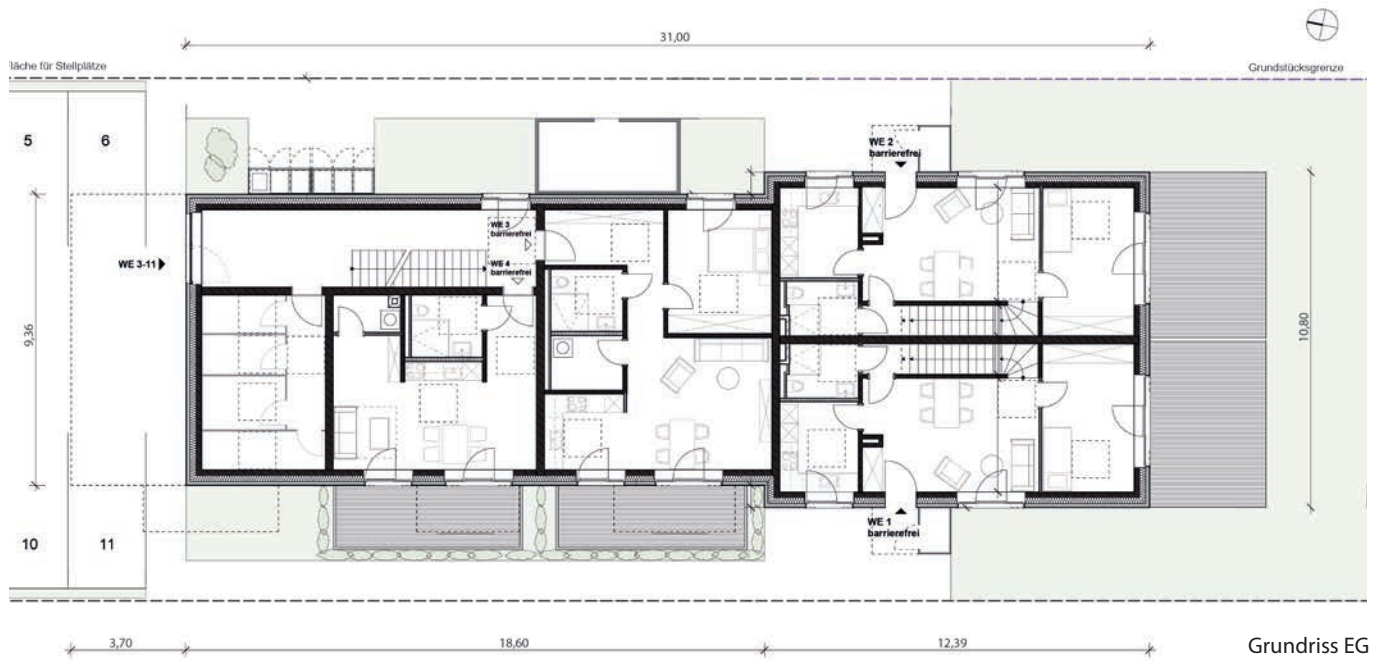
Die großzügig geschnittenen und sich über 3 Stockwerke erstreckenden Townhouses befinden sich im hinteren Bereich des Gebäudes und verfügen über eigene barrierefreie Eingänge und Terrassen. Die Townhouses sind Eigentumswohnungen.

Die Geschosswohnungen, die vermietet werden, sind im vorderen Teil des Gebäudes situiert und werden über ein zentrales Treppenhaus erschlossen. Die zwei Erdgeschosswohnungen sind zum barrierefreien Wohnen geeignet. Eine der Geschosswohnungen ist als 110 qm große Maisonettewohnung ausgeführt und hat einen Balkon und im Staffelgeschoss eine Dachterrasse.

Bei der Planung des Hauses wurde auf den Einbau eines Fahrstuhls verzichtet. Die Lüftung des Hauses wird über Fensterfalzlüfter und Abluft im Bad realisiert.

Als Heizung ist eine Gasheizung in Verbindung mit Solarthermie geplant.

## NEUBAU EINES MEHRFAMILIENHAUSES



Ansicht Ost