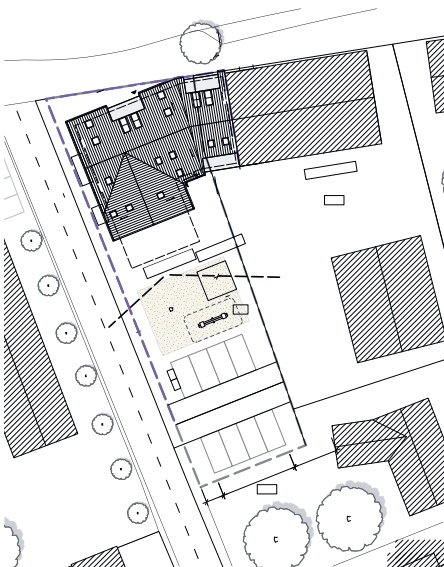


## ARCHITEKTUR NEUBAU EINES MEHRFAMILIENHAUSES IN HH-SASEL



### VIELFÄLTIGER WOHNUNGSMIX IN HAMBURG SASEL

MMST Architekten realisierte ein Mehrfamilienhaus mit 13 Wohneinheiten in Hamburg Sasel. Die Wohnungen stellen einen vielfältigen Mix aus 1- bis 3-Zimmerwohnungen dar. Im 1. und 2. Dachgeschoss befinden sich zwei Maisonettewohnungen. Das Kellergeschoss bietet den Mietern Abstellflächen sowie einen Kinderwagen- und Fahrradraum. Hier befindet sich auch die Heizungsanlage.

Das Gebäude ist an das Nachbargebäude angebaut. Die geschlossene Bauweise ist städtebaulich gewünscht um die Schallemissionen im Blockinnenbereich zu reduzieren. Das Haus nimmt sowohl in der Bauflucht als auch in der Höhenentwicklung die benachbarte Bebauung auf und fügt sich so harmonisch in das Stadtbild ein.

### ÖKOLOGISCH SINNVOLL UND SPARSAM

Durch die Optimierung der Energiebilanz wird der KFW 40 Standard erreicht. Die einzelnen Wohnungen werden mit einer Lüftung mit Wärmerückgewinnung ausgestattet. Als Heizungsanlage ist eine Holzpellettheizung geplant. Die Konstruktion ist ein sparsamer und dauerhafter Massivbau aus Kalksandsteinmauerwerk und Stahlbeton. Als Fassade erhielt das Haus ein Verblendmauerwerk.

## NEUBAU EINES MEHRFAMILIENHAUSES

