

## ARCHITEKTUR NEUBAU 2 MFH MIT 26 WOHNUNGEN



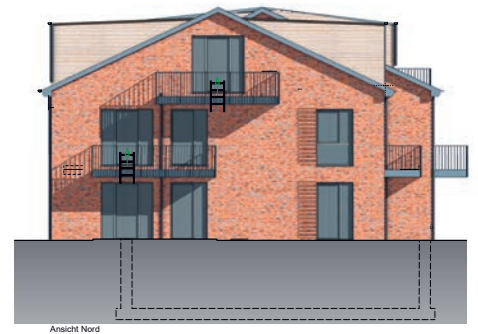
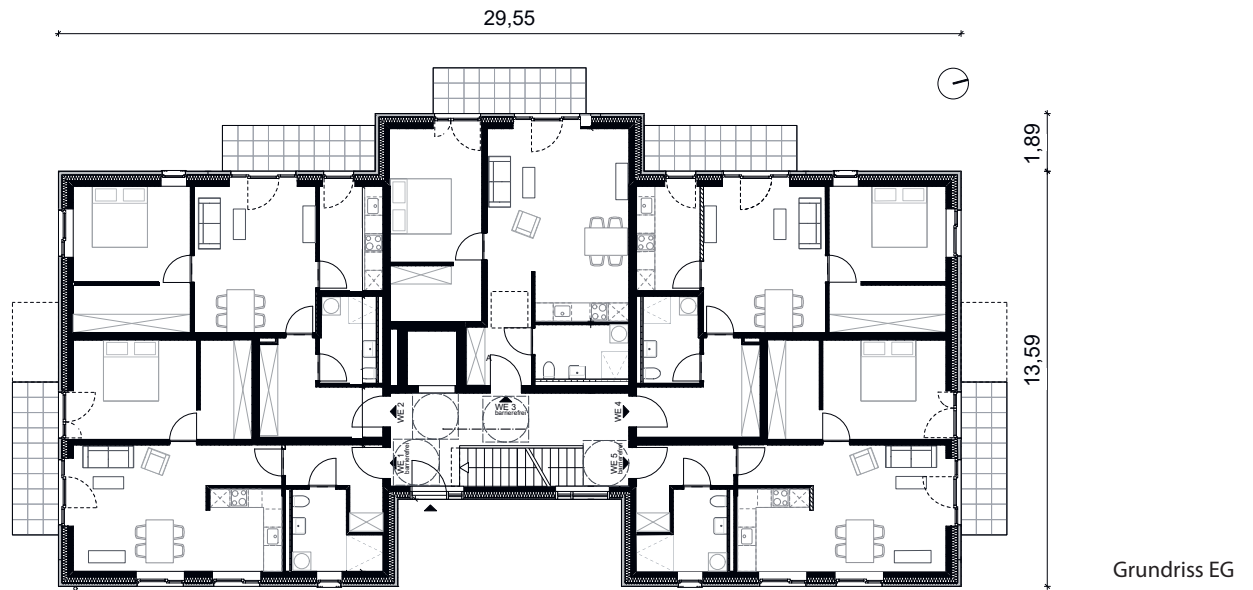
### 2 BAUGLEICHE MEHRFAMILIENHÄUSER MIT KFW 40 EE STANDARD

In Bad Bramstedt bauen MMST Architekten zwei baugleiche Mehrfamilienhäuser mit insgesamt 26 Wohnungen und 1.735 qm Wohnfläche. Der Wohnungsmix sieht altengerechte 2- bis 3-Zimmer-Wohnungen vor mit einer Mietfläche zwischen 60 und 96 qm. Die Mehrfamilienhäuser werden im KFW-40-EE Standard gebaut. Die Beheizung und Trinkwassererwärmung erfolgt durch eine Luft-Wasser-Wärmepumpe als Kaskadensystem.

Die Lüftung wird als wohnungsweise Lüftungsanlage mit Wärmerückgewinnung ausgeführt.



## NEUBAU 2 MFH MIT 26 WOHNUNGEN



Ansichten Haus 1