

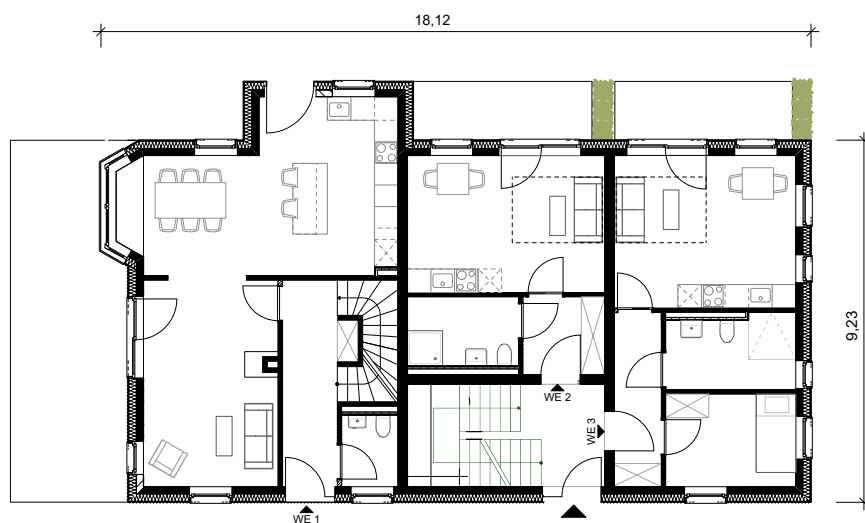
ARCHITEKTUR NEUBAU KFW 40+ MFH AN DER RUGENBARG



5 MIETWOHNUNGEN + 1 TOWNHOUSE

MMST Architekten baut an der Rugenbarg in Hamburg eine Kombination aus 5 kleinen Geschosswohnungen und einem angegliedertem Townhouse. Die Mietwohnungen werden über ein zentrales Treppenhaus erschlossen. Zwei Wohnungen im Erdgeschoss sind barrierefrei. Das Townhouse liegt an der Südseite und verfügt über einen separaten barrierefreien Zugang. Die gesamte Wohnfläche beträgt 350 qm.

Die Beheizung und die Warmwassererzeugung erfolgt durch eine Sole-Wasser-Wärmepumpe. Die Erdwärme wird auch zum passiven Kühlen genutzt. Die Lüftung wird als wohnungsweise Lüftungsanlage mit Wärmerückgewinnung ausgeführt. Stromerzeugung erfolgt durch eine Photovoltaikanlage.

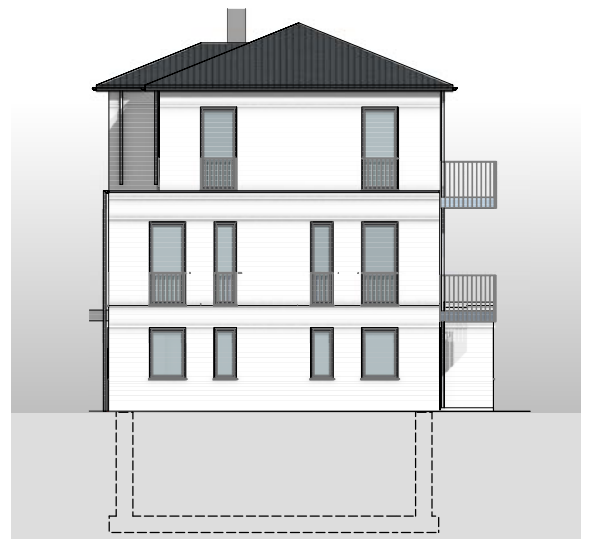


Grundriss EG

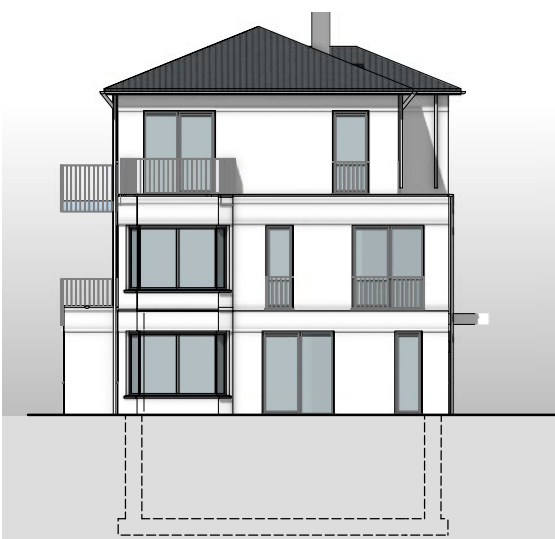
NEUBAU KFW 40+ MFH AN DER RUGENBARG



ANSICHT WEST



ANSICHT NORD



ANSICHT SÜD



ANSICHT OST