

## ARCHITEKTUR

### NEUBAU MEHRFAMILIENHAUS MIT 20 WOHNUNGEN



#### MEHRFAMILIENHAUSNEUBAU MIT KFW 40 STANDARD

In Wentorf bauen MMST Architekten ein Mehrfamilienhaus mit 20 Wohnungen. Sechs Wohnungen im Obergeschoss werden barrierefrei geplant. Alle Wohnungen erhalten Zugang nach draußen entweder über eine Terrasse oder einen Balkon.

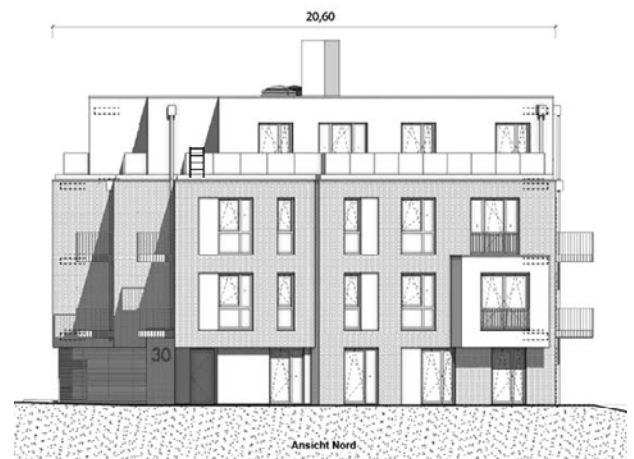
Die Ausstattung des Gebäudes sieht einen Aufzug, einen offen zugänglichen Kinderspielplatz, einen PKW-Stellplatz pro Wohnung in der Tiefgarage, überdachte Fahrradstellplätze sowie Abstellräume im Untergeschoss vor.

#### WÄRMEPUMPE + SPITZLAST-GASBRENNWERTKESSEL

Durch die Optimierung der Energiebilanz wird der KfW-40-Standard erreicht. Die Gebäudetechnik wird mit einer Wärmepumpe und einem Spitzlast-Gasbrennwertkessel ausgestattet. Die einzelnen Wohnungen werden mit einer Lüftung mit Wärmerückgewinnung ausgestattet.

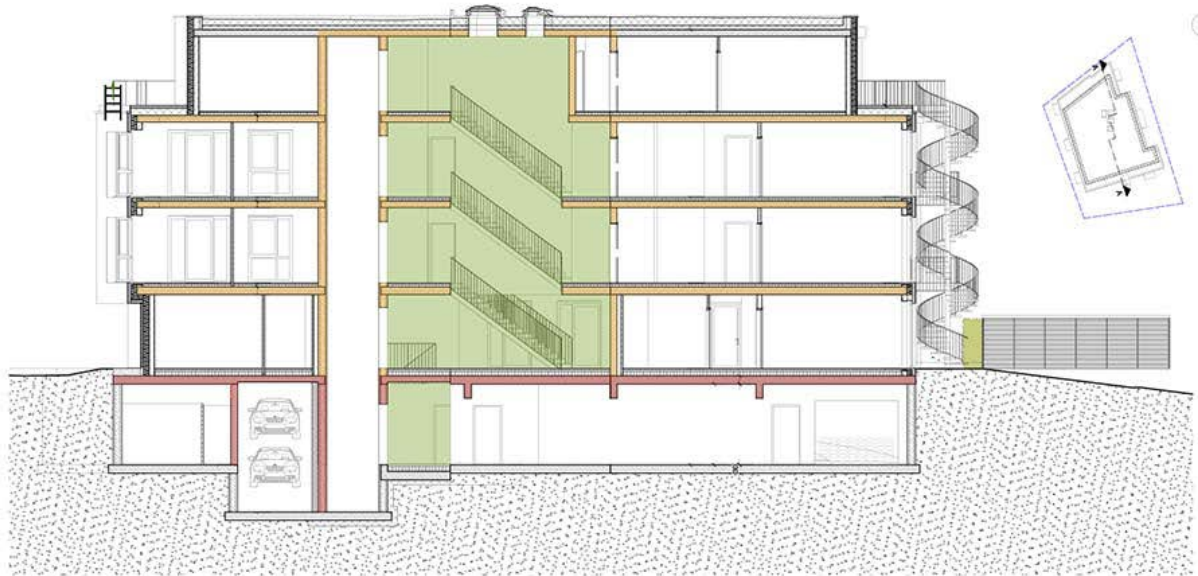
#### KOSTENSPARENDE BAUWEISE

Wir haben sowohl die Konstruktion als auch die Materialien kostensparend gewählt. Die Materialwahl mit Ziegel- und Holzverschalung kleidet das Haus angemessen und langlebig. Die Bauweise ist massiv aus Kalksandstein-Mauerwerk und Stahlbeton. Die Kubatur des Hauses wird durch Vor- und Rücksprünge lebendig gestaltet. Die Klinkerfassade wird mit Vögelnisthilfe ausgestattet.

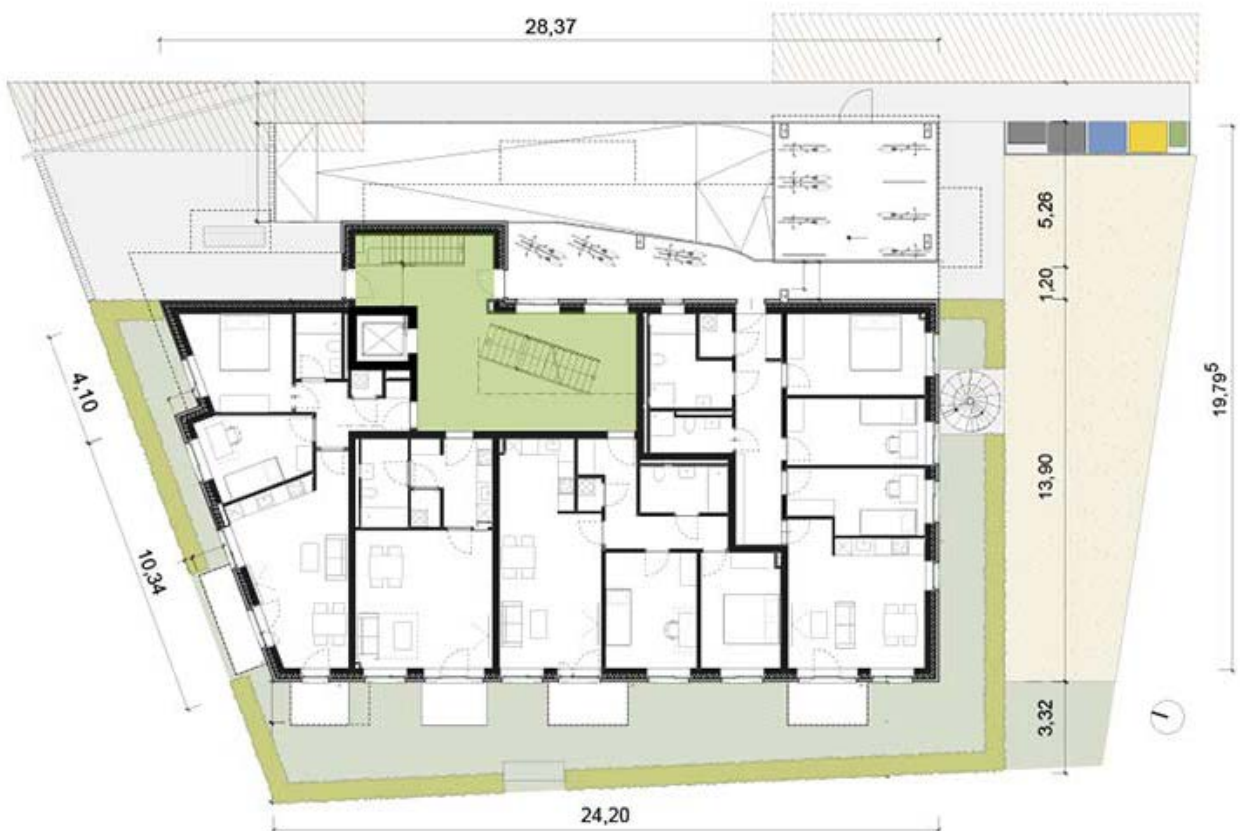


Ansicht Nord

# NEUBAU MEHRFAMILIENHAUS MIT 20 WOHNUNGEN



Schnitt



Grundriss EG