

ARCHITEKTUR NEUBAU 2 MFH KIRCHWERDER ELBDEICH



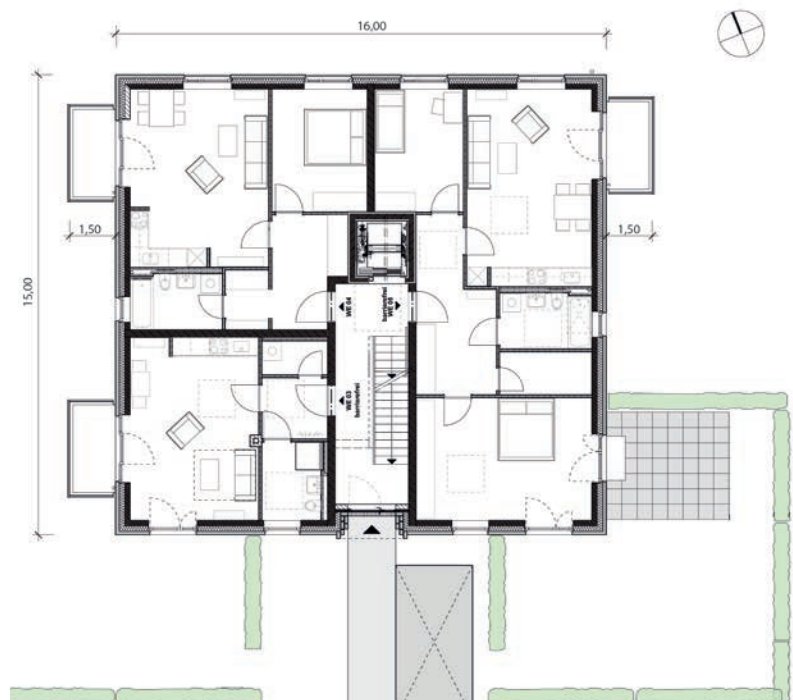
20 WOHNUNGEN MIT GARTEN

Am Kirchwerder Elbdeich realisierten MMST Architekten zwei identische Mehrfamilienhäuser im KFW-55-Standard.

Das Grundstück, auf dem die beiden Mehrfamilienhäuser mit zusammen 20 Wohnungen errichtet wurden, ist nach Nordosten hin abfallend. Straßenseitig sind somit beide Häuser auf Erdgeschossenebene erschlossen. Gartenseitig befindet sich das Kellergeschoss über der Erde und beherbergt neben den Technikräumen, die zur Straßenseite gelegen sind, auch zwei zum Garten gelegene Wohnungen. Hier befinden sich auch Abstellräume und Fahrradräume.

Im Obergeschoss befinden sich jeweils 3 und im Dachgeschoss zwei Wohnungen.

Grundriss EG



NEUBAU 2 MFH KIRCHWERDER ELBDEICH



Ansicht von Südwesten Haus 1

Ansicht von Südwesten Haus 2



Ansicht von Nordosten